



Montageanleitung

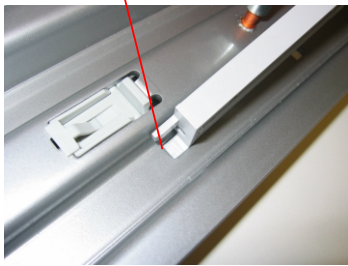
SoftStoppPlus - Dispensa VVS

Mounting Instruction

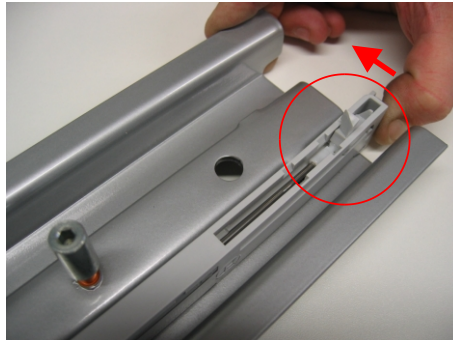
SoftStoppPlus - Dispensa VVS

1. Montage Gehäuse

Installation of housing



Vorne einfädeln
place hook in opening at front



Unter seitlichem Druck nach vorne schieben, hinterer Rasthaken fädelt ein
move it forward by putting pressure on the side until hook pin at back fits into opening



Einrasten
lock in place

2. Montage Mitnehmer

Installation of follower



Aufsetzen
put in position



Nach unten drücken
press it downwards



Einrasten
lock in place